


Dell Latitude E6440

Informações sobre configuração e funcionalidades

Acerca das Advertências

 **ADVERTÊNCIA:** Uma ADVERTÊNCIA alerta para a possibilidade de danos à propriedade, lesões corporais ou morte.

Vista anterior e posterior

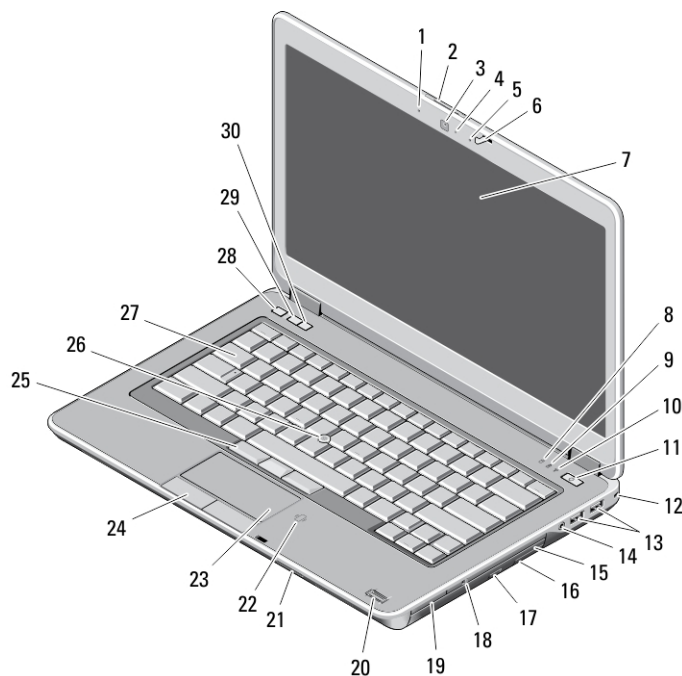


Figura1. Vista anterior

- | | |
|---|---|
| 1. microfone | 11. botão de activação |
| 2. trinco de desbloqueio do ecrã | 12. fecho de segurança |
| 3. câmara | 13. conectores USB 3.0 (2) |
| 4. luz de estado da câmara | 14. porta de auscultadores |
| 5. microfone | 15. unidade óptica |
| 6. trinco do ecrã | 16. patilha de libertação da unidade óptica |
| 7. ecrã | 17. botão de ejeção da unidade óptica |
| 8. luz de actividade da unidade de disco rígido | 18. interruptor da ligação sem fios |
| 9. luz de estado da bateria | 19. leitor de cartões expresso (opcional) |
| 10. luz de estado da ligação sem fios | 20. leitor de impressões digitais |



Modelo regulamentar: P38G
Tipo regulamentar: P38G001
2013 - 06

- 21. leitor de cartões SD
- 22. leitor de Smart Card sem contactos
- 23. painel táctil
- 24. botões do painel táctil (2)
- 25. botões do apontador (3)
- 26. apontador

- 27. teclado
- 28. botão de silêncio
- 29. botão de reduzir volume
- 30. botão de aumentar volume

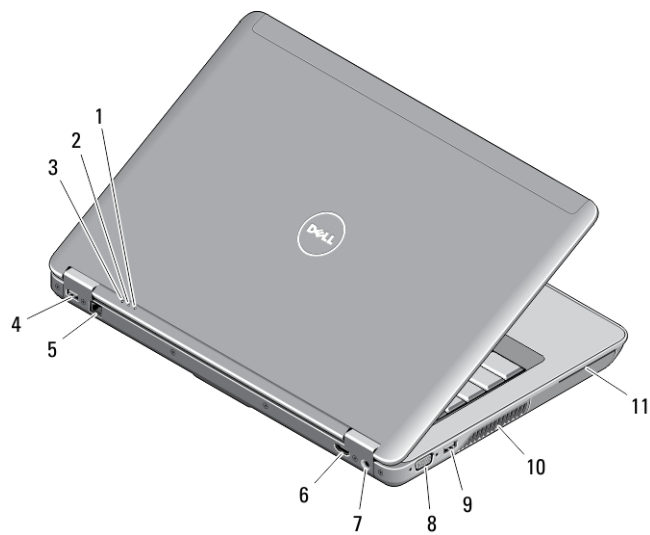


Figura2. Vista posterior

- 1. luz de estado da alimentação
- 2. luz de actividade da unidade de disco rígido
- 3. luz de estado da bateria
- 4. entrada USB 3.0 com PowerShare
- 5. conector de rede
- 6. conector HDMI
- 7. conector de alimentação
- 8. conector VGA
- 9. conector USB 3.0
- 10. aberturas para ventilação
- 11. ranhura para Smart Card

Vista da base

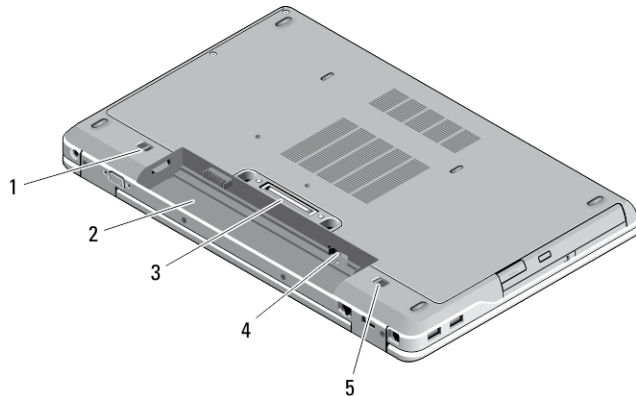


Figura3. Vista da base

- | | |
|--|---|
| 1. patilha de libertação da bateria (esquerda) | 4. ranhura do cartão SIM |
| 2. compartimento da bateria | 5. patilha de libertação da bateria (direita) |
| 3. conector da estação de ancoragem | |

⚠ ADVERTÊNCIA: Não bloqueie, não introduza objectos nem permita a acumulação de poeira nas aberturas de ventilação. Não guarde o computador Dell num ambiente pouco arejado, como dentro de uma mala fechada, enquanto este estiver em funcionamento. Isso pode danificar o computador ou provocar um incêndio. O computador liga a ventoinha quando fica demasiado quente. O ruído da ventoinha é normal e não indica qualquer problema.

Configuração rápida

⚠ ADVERTÊNCIA: Antes de iniciar qualquer um dos procedimentos descritos nesta secção, leia as informações de segurança fornecidas com o computador. Para obter informações adicionais sobre as melhores práticas, consulte www.dell.com/regulatory_compliance

⚠ ADVERTÊNCIA: O adaptador de CA funciona com tomadas eléctricas de todo o mundo. No entanto, os conectores de alimentação e as extensões eléctricas variam de acordo com os países. A utilização de um cabo incompatível ou uma ligação incorrecta do cabo à extensão ou tomada eléctrica pode provocar um incêndio ou danos no equipamento.

⚠ AVISO: Ao desligar o cabo do adaptador de CA do computador, segure no conector, não no cabo, e puxe com firmeza mas com cuidado para evitar danificar o cabo. Quando enrolar o cabo do adaptador de CA, certifique-se de que segue o ângulo do conector no adaptador de CA para evitar danificar o cabo.

✍ NOTA: Alguns dispositivos podem não estar incluídos se não os tiver encomendado.

1. Ligue o adaptador de CA à respectiva entrada no computador e à tomada eléctrica.

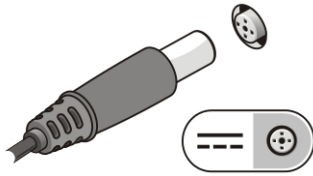


Figura4. AC Adapter

2. Ligue o cabo de rede (opcional).

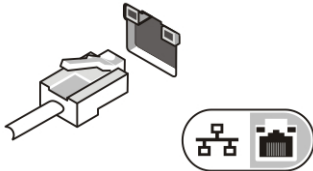


Figura5. Conector de rede

3. Ligue os dispositivos USB, como, por exemplo, um rato ou um teclado (opcional).

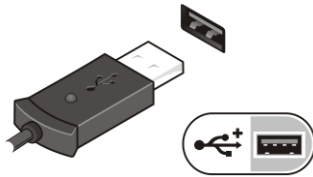


Figura6. Conector USB

4. Abra o ecrã do computador e prima o botão de activação para ligar o computador.

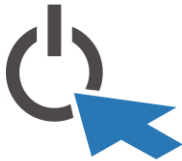




Figura7. Botão de activação

-  **NOTA:** Recomenda-se que ligue e desligue o computador, pelo menos uma vez, antes de instalar placas ou ligar o computador a um dispositivo de ancoragem ou outro dispositivo externo, tal como uma impressora.

Especificações

-  **NOTA:** As ofertas pode variar por região. As especificações a seguir apresentadas são apenas as requeridas por lei para envio com o computador. Para obter a especificações detalhadas do computador, aceda à secção **Especificações** no **Manual do Proprietário** disponível no site de assistência em dell.com/support. Para obter mais informações sobre a configuração do computador, aceda a **Ajuda e assistência** no sistema operativo Windows e seleccione a opção para visualizar informações sobre o computador.

Alimentação	
AC Adapter	65 W e 90 W
Tensão de entrada	100 V CA a 240 V CA
Pilha tipo moeda	Bateria de lítio tipo moeda CR2032 de 3 V
Características físicas	
Altura	<ul style="list-style-type: none"> • Frente – 28,60 mm (1,12 polegadas) • Trás – 30,80 mm (1,21 polegadas)
Largura	338,00 mm (13,30 polegadas)
Profundidade	232,60 mm (9,16 polegadas)
Peso (com bateria de 6 células e unidade óptica)	2,12 kg (4,68 lb)
Características ambientais	
Temperatura de funcionamento	0 °C a 35 °C (32 °F a 95 °F)

Information para NOM (únicamente para México)

As informações seguintes são fornecidas no dispositivo descrito neste documento de acordo com os requisitos das normas Mexicanas oficiais (NOM).

Voltaje de alimentación	100 VAC – 240 VAC
Frecuencia	50 Hz – 60 Hz
Consumo eléctrico	1,5 A
Voltaje de salida	19,50 V de CC
Intensidad de salida	3,34 A /4,62 A

Obter mais informações e recursos

Consulte os documentos referentes à segurança e regulamentação fornecidos com o computador, bem como o website de conformidade regulamentar em www.dell.com/regulatory_compliance para obter mais informações sobre:

- Melhores práticas de segurança
- Certificação regulamentar
- Ergonomia

Consulte www.dell.com para obter mais informações sobre:

- Garantia
- Termos e condições (apenas para os E.U.A.)
- Contrato de licença do utilizador final

Encontrará informações adicionais sobre o seu produto em www.dell.com/support/manuals

© 2013 Dell Inc.

Marcas comerciais utilizadas neste texto: Dell™, o logótipo DELL, Dell Precision™, Precision ON™, ExpressCharge™, Latitude™, Latitude ON™, OptiPlex™, Vostro™ e Wi-Fi Catcher™ são marcas comerciais da Dell Inc. Intel®, Pentium®, Xeon®, Core™, Atom™, Centrino® e Celeron® são marcas comerciais registradas ou marcas comerciais da Intel Corporation nos Estados Unidos e em outros países. AMD® é marca comercial registrada e AMD Opteron™, AMD Phenom™, AMD Sempron™, AMD Athlon™, ATI Radeon™ e ATI FirePro™ são marcas comerciais da Advanced Micro Devices, Inc. Microsoft®, Windows®, MS-DOS®, Windows Vista®, o botão de iniciar do Windows Vista e Office Outlook® são marcas comerciais ou marcas comerciais registradas da Microsoft Corporation nos Estados Unidos e/ou em outros países. Blu-ray Disc™ é marca comercial de propriedade da Blu-ray Disc Association (BDA) e licenciada para utilização em discos e tocadores. A marca com a palavra Bluetooth® é marca comercial registrada e de propriedade da Bluetooth® SIG, Inc. e qualquer utilização de tal marca por parte da Dell é feita sob licença. Wi-Fi® é uma marca comercial registrada da Wireless Ethernet Compatibility Alliance, Inc.

2013 - 06

Rev. A00